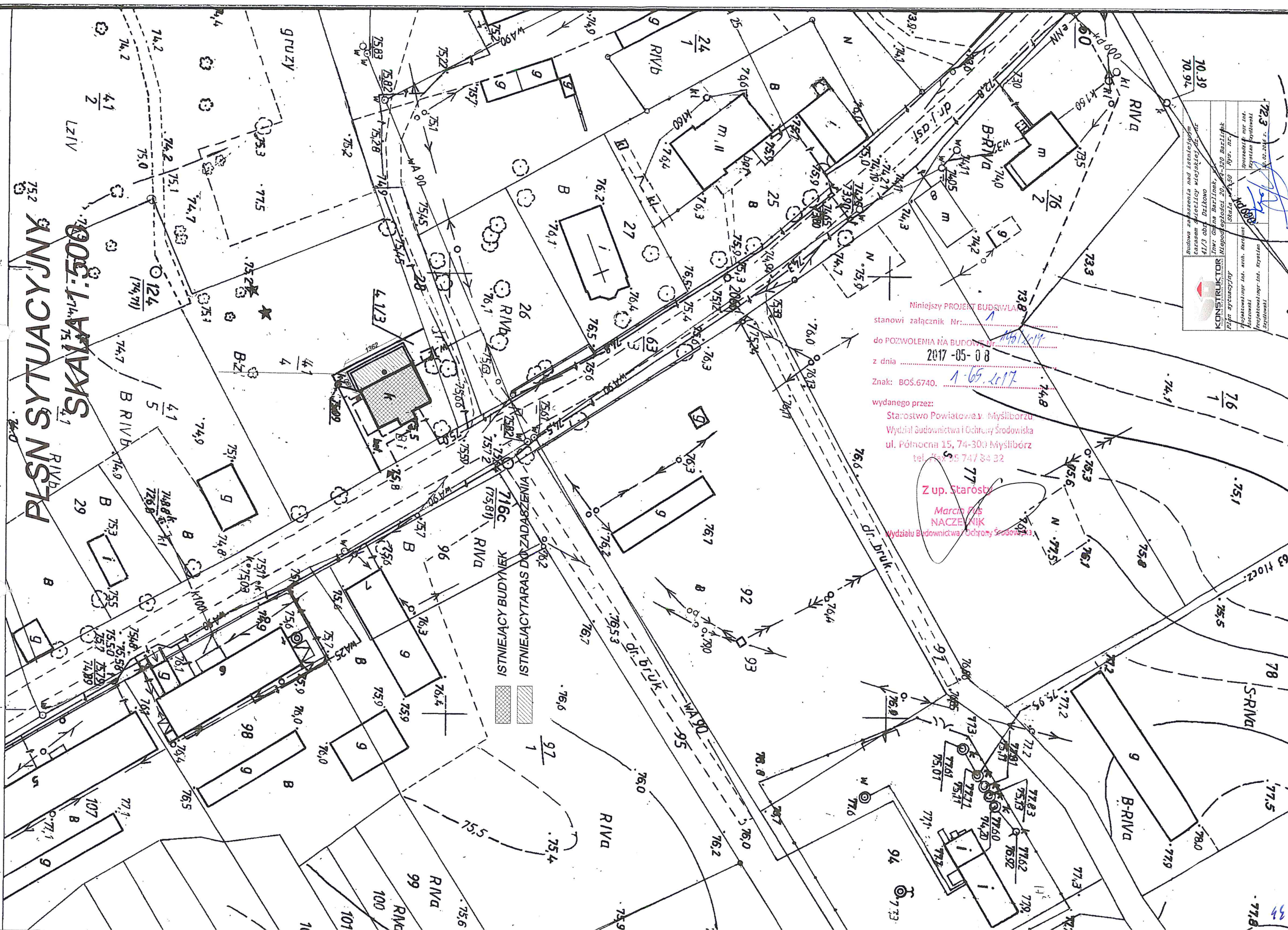


72.3		10.39		70.94	
Budowa zastawienia nad istniejącym tarasem w skrajnie południowej części działki nr 20/17/17					
Tytuł: Ogólna Budowa					
Skala: 1:50					
Projektant: mgr inż. Marcin Pys					
Wykonawca: Projektownictwo i Inżynieria					
Data: 2017-05-08					

Niniejszy PROJEKT BUDOWLANY stanowi załącznik Nr. do POZWOLENIA NA BUDOWĘ Nr. z dnia 2017-05-08. Znak: BOŚ.6740. 1-65.2.177

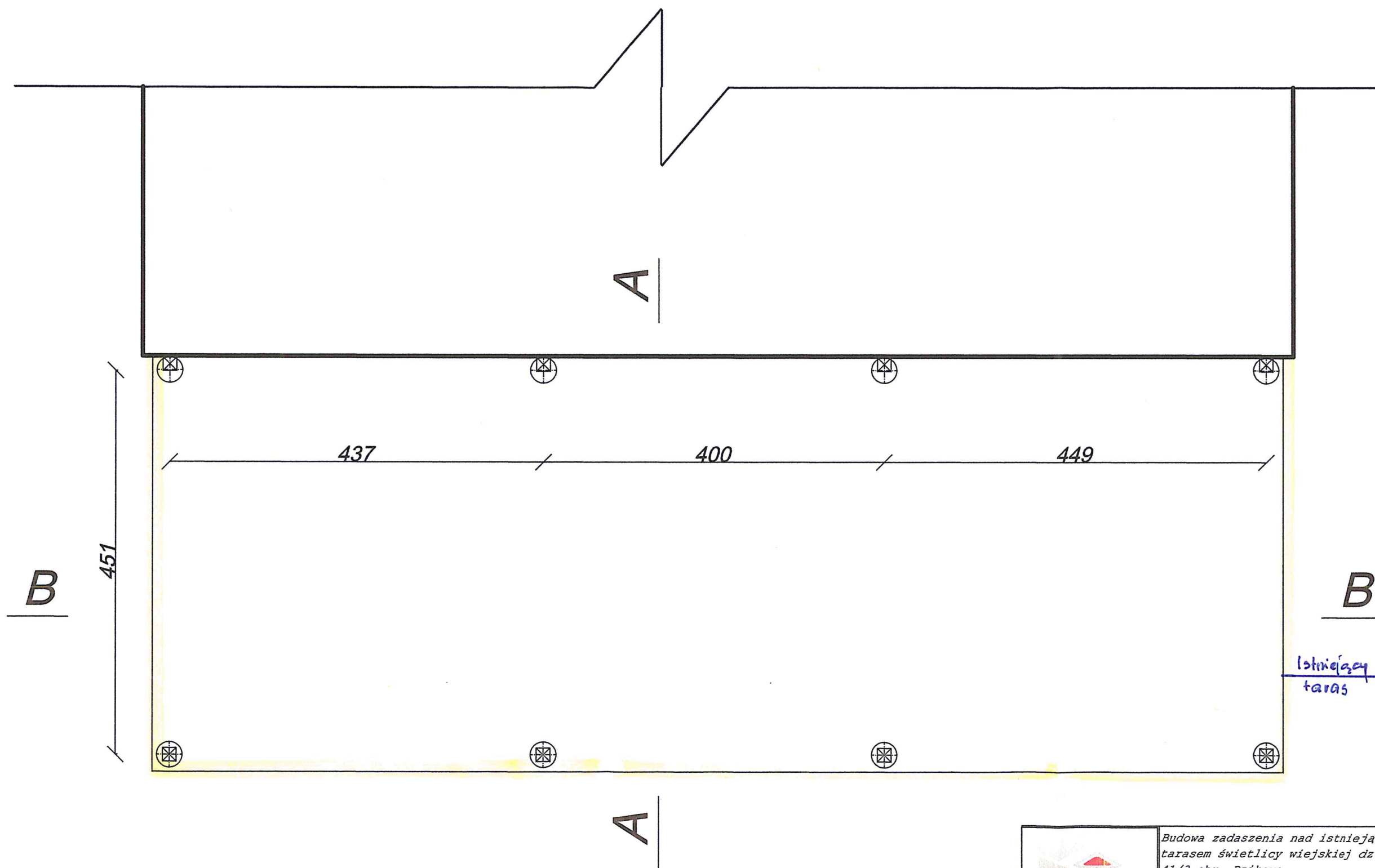
wydanego przez:
Starostwo Powiatowe w Myśliborzu
Wydział Budownictwa i Ochrony Środowiska
ul. Północna 15, 74-300 Myślibórz
tel. fax 55 747 34 32


Z up. Starosty
Marcin Pys
NACZELNIK
Wydziału Budownictwa i Ochrony Środowiska



PLAN SYTUACYJNY
SKALA 1:500

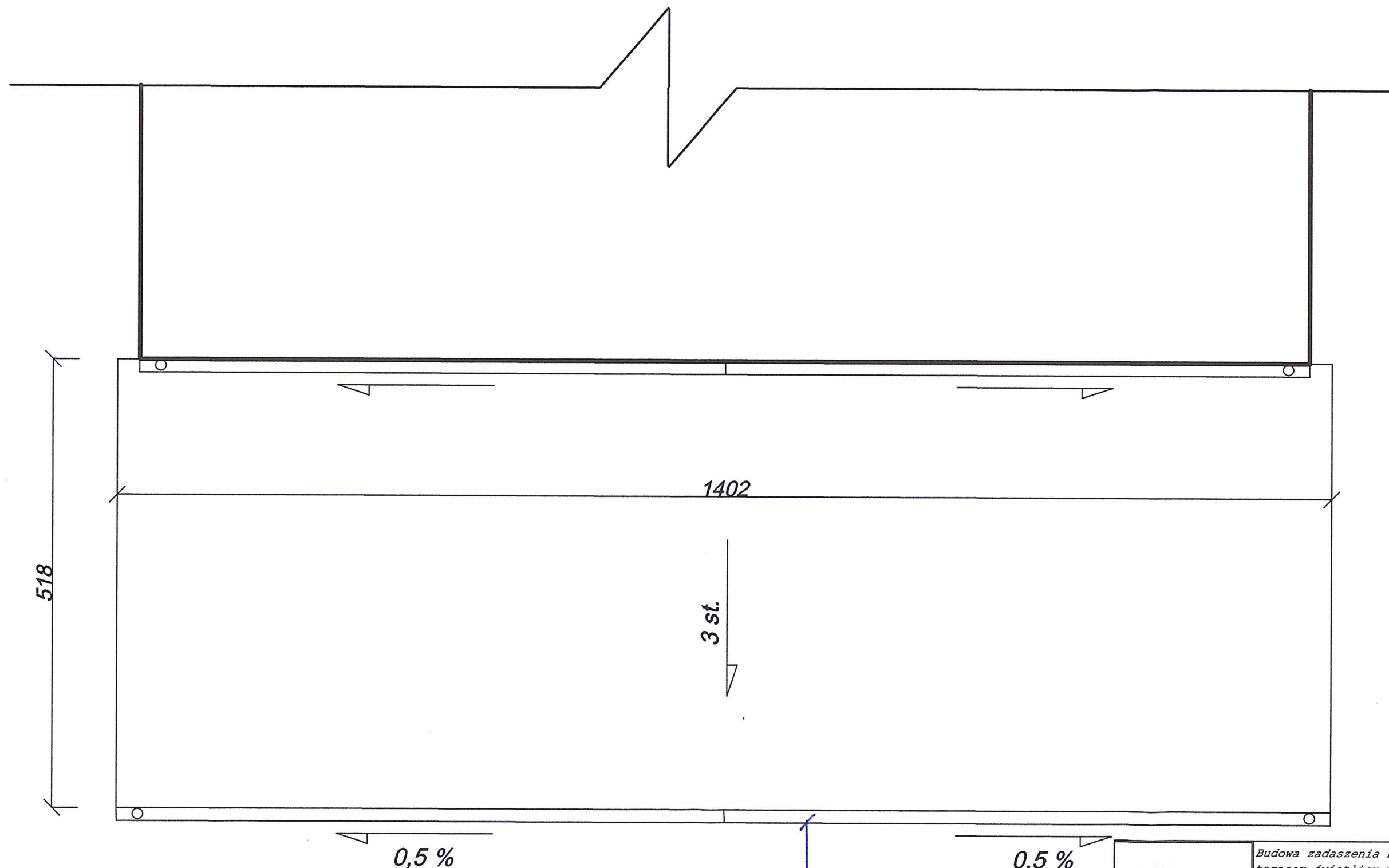
RZUT STÓP FUNDAMENTOWYCH SKALA 1:50




	Budowa zadaszenia nad istniejącym tarasem świetlicy wiejskiej dz. nr 41/3 obr. Dzikowo	
Inw: Gmina Barlinek, ul. Niepodległości 20, 74-320 Barlinek		
rzut stóp fundamentowych	Skala : 1:50	Rys. nr.
Projektował: mgr inż. arch. Hartmunt Piotrowski	Projektował: mgr inż. Krystian Szydłowski	Sporządził: mgr inż. Krystian Szydłowski 10.02.2016 r.

[illegible]46

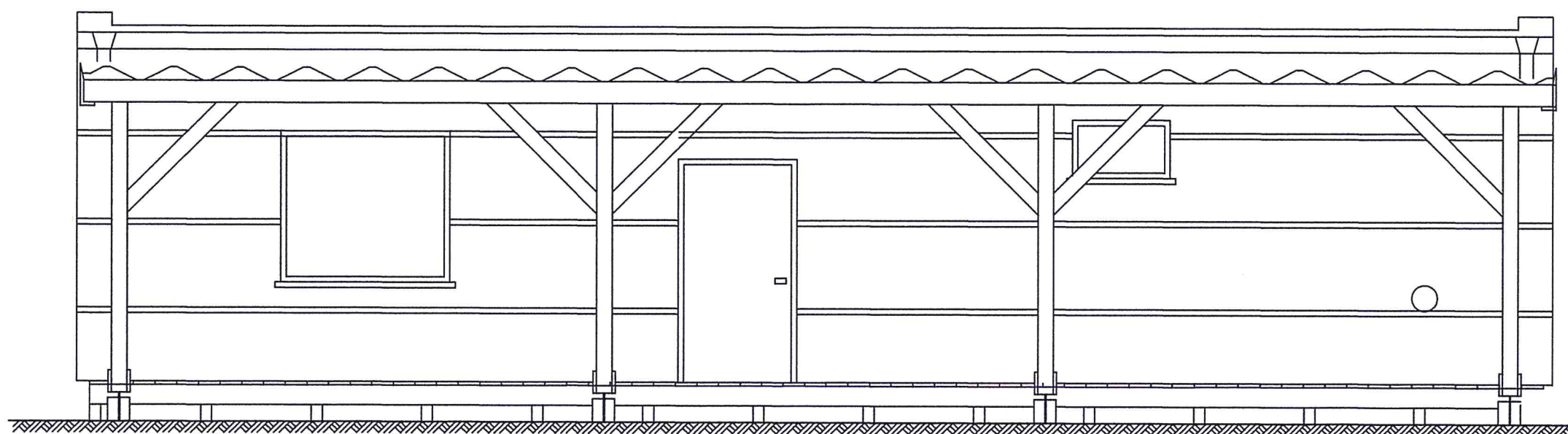
RZUT WIĘŻBY SKALA 1:50



Odległość do granicy
1,63 m

	Budowa zadania nad istniejącym tarasem świetlicy wiejskiej dz. nr 41/3 obr. Dzikowo Inw: Gmina Barlinek, ul.	
Rzut wieży Projektował: mgr inż. arch. Hartmunt Piotrowski Projektował: mgr inż. Krystian Szydlowski	Niepodległości 20, 74-320 Barlinek Skala : 1:50 Rys. nr. Sporządził: mgr inż. Krystian Szydlowski 10.02.2016 r.	

WIDOK ELEWACJI STRONA PÓŁNOCNO-WSCHODNIA SKALA 1:50




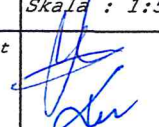
Niniejszy PROJEKT BUDOWLANY
stanowi załącznik Nr. 1
do POZWOLENIA NA BUDOWĘ Nr. 145/2017
z dnia 2017-05-08
Znak: BOŚ.6740. 1. 65. 2017

wydanego przez:

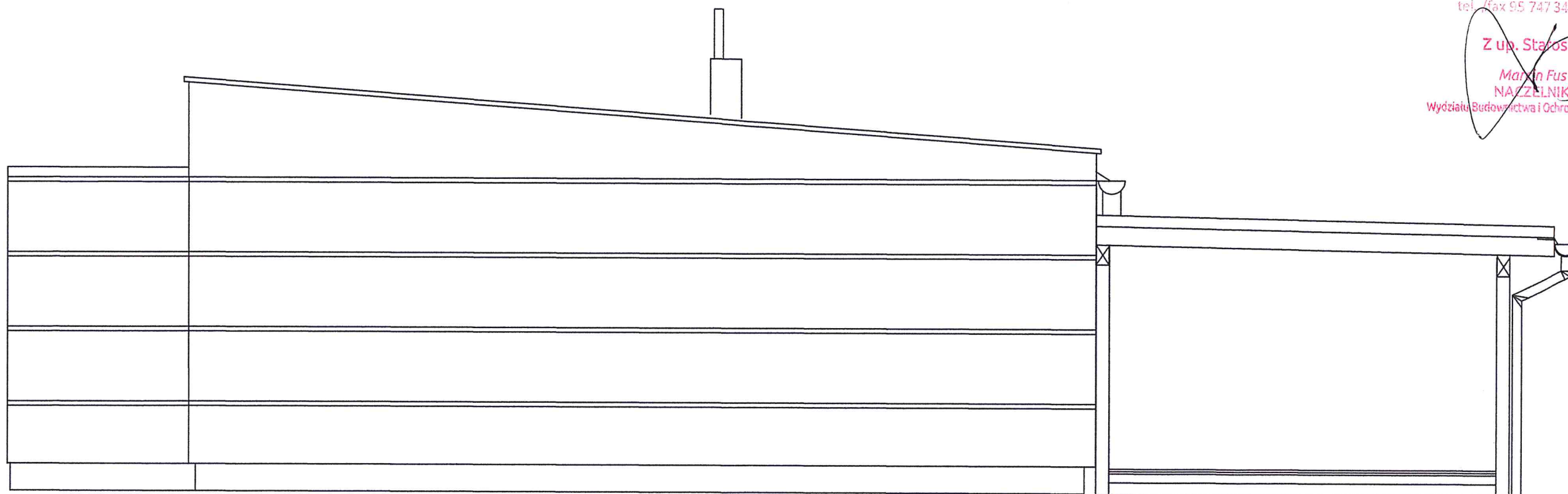
Starostwo Powiatowe w Mysłiborzu
Wydział Budownictwa i Ochrony Środowiska
ul. Północna 15, 74-300 Mysłibórz
tel./fax 95 747 34 32

Z up. Starosty

Marcin Fus
NACZELNIK
Wydziału Budownictwa i Ochrony Środowiska

 KONSTRUKTOR mgr inż. Krystian Szydlowski	Budowa zadaszona nad istniejącym tarasem świetlicy wiejskiej dz. nr 41/3 obr. Dzikowo Inw: Gmina Barlinek, ul. Niepodległości, 20, 74-320 Barlinek	
Widok elewacji	Skala : 1:50	Rys. nr. Sporządził: mgr inż. Krystian Szydlowski 10.02.2016 r.
Projektował: mgr inż. arch. Hartmunt Piotrowski Projektował: mgr inż. Krystian Szydlowski		

WIDOK ELEWACJI STRONA POŁUDNIOWO-ZACHODNIA SKALA 1:50



Niniejszy PROJEKT BUDOWLANY
stanowi załącznik Nr: 1
do POZWOLENIA NA BUDOWĘ Nr: 148/2017
z dnia 2017-05-08
Znak: BOŚ.6740. 1.65.2017


wydanego przez:

Starostwo Powiatowe w Myśliborzu
Wydział Budownictwa i Ochrony Środowiska
ul. Północna 15, 74-300 Myślibórz
tel./fax 95 747 34 32

Z up. Starosty

Martin Fus
NACZELNIK

Wydział Budownictwa i Ochrony Środowiska

 KONSTRUKTOR <small>mgr inż. Krystian Szydlowski</small>	Budowa zadaszenia nad istniejącym tarasem świetlicy wiejskiej dz. nr 41/3 obr. Dzikowo Inw: Gmina Barlinek, ul. Niepodległości 20, 74-320 Barlinek	
Widok elewacji	Skala : 1:50	Rys. nr.
Projektował: mgr inż. arch. Hartmunt Piotrowski Projektował: mgr inż. Krystian Szydlowski	Sporządził: mgr inż. Krystian Szydlowski 10.02.2016 r.	

WIDOK ELEWACJI
STRONA PÓŁNOCNO-ZACHODNIA
SKALA 1:50

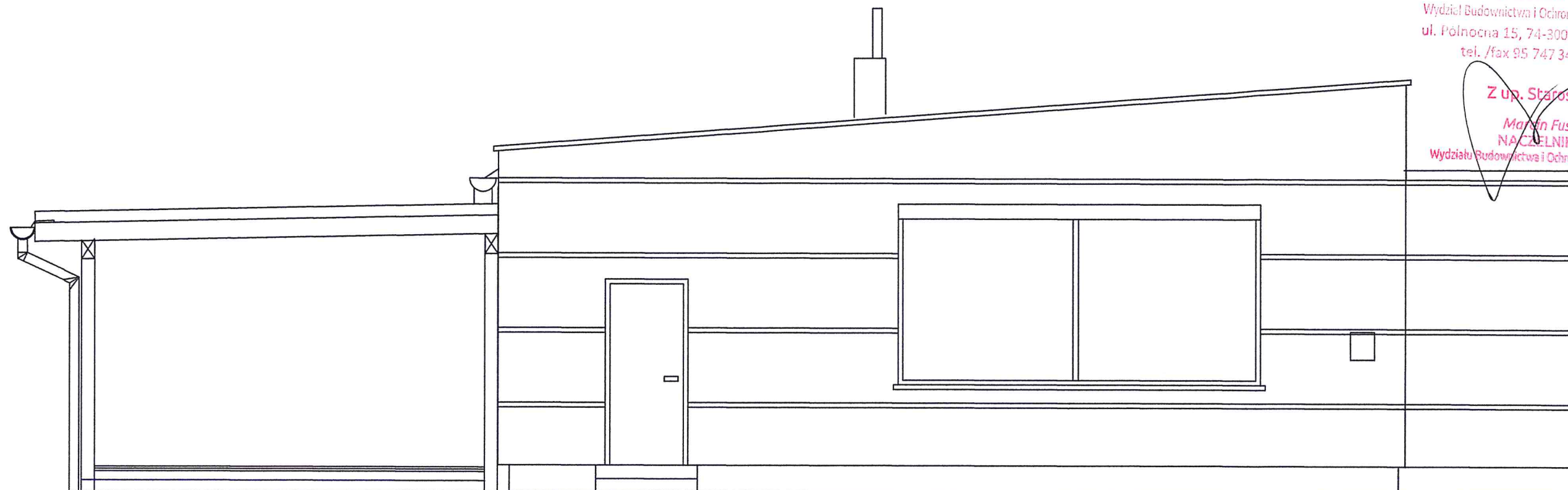
Przekrój
SKALA 1:50


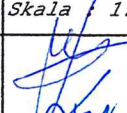
Niniejszy PROJEKT BUDOWLANY
 jest załącznik Nr. 1
 do POZWOLENIA NA BUDOWĘ Nr. 149/K-17
 z dnia 2017-05-08
 Znak: BOŚ.6740. 165.2c/2
 wydanego przez:

Starostwo Powiatowe w Myśliborzu
 Wydział Budownictwa i Ochrony Środowiska
 ul. Północna 15, 74-300 Myślibórz
 tel. /fax 95 747 34 32

Z up. Starosty

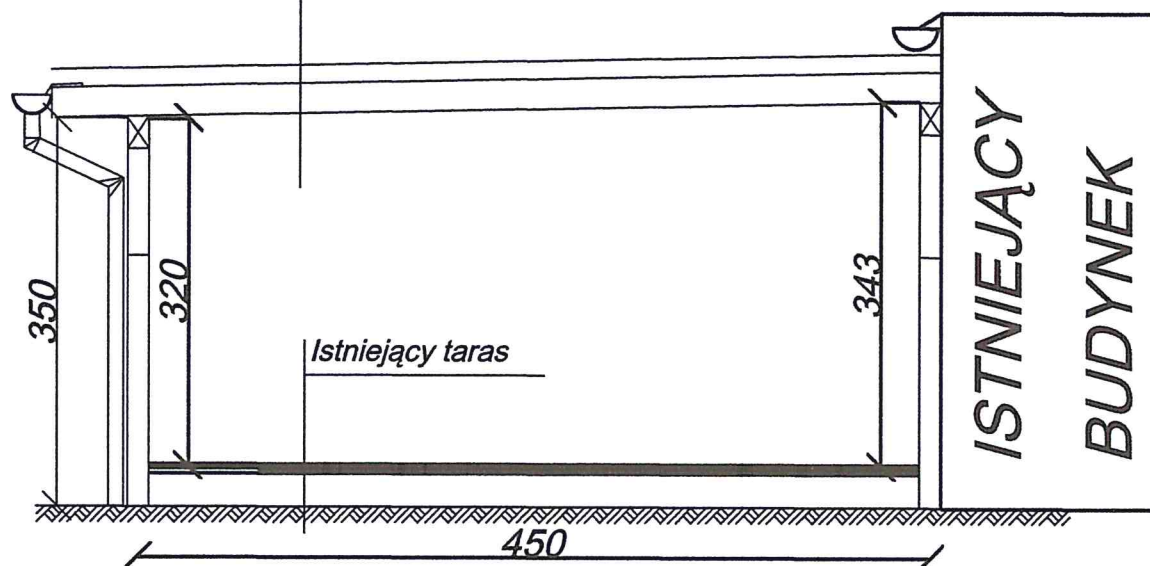
Marek Fus
 NACZELNIK
 Wydziału Budownictwa i Ochrony Środowiska



 KONSTRUKTOR mgr inż. Krystian Szydłowski	Budowa zadaszenia nad istniejącym tarasem świetlicy wiejskiej dz. nr 41/3 obr. Dzikowo	
	Inw: Gmina Barlinek, ul. Niepodległości 20, 74-320 Barlinek	
Widok elewacji	Skala 1:50	Rys. nr.
Projektował: mgr inż. arch. Hartmunt Piotrowski		Sporządził: mgr inż. Krystian Szydłowski
Projektował: mgr inż. Krystian Szydłowski		10.02.2016 r.

Blacha trapezowa T-60 z powłoką antywykropleniową
Łaty 35x50 mm
Podbitka drewniana gr. 19 mm
Krokwie 20x8 cm

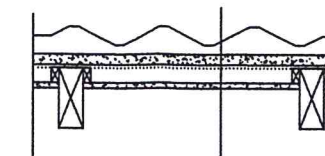
Przekrój A-A



Przekrój SKALA 1:50

Niniejszy PROJEKT BUDOWLANY
stanowi załącznik Nr. 148/2017
do POZWOLENIA NA BUDOWĘ Nr. 2017-05-04
z dnia 1.05.2017 r.
Znak: 100/5740.
Wydanego przez:

PRZEMIANKA PRZECZ DACH



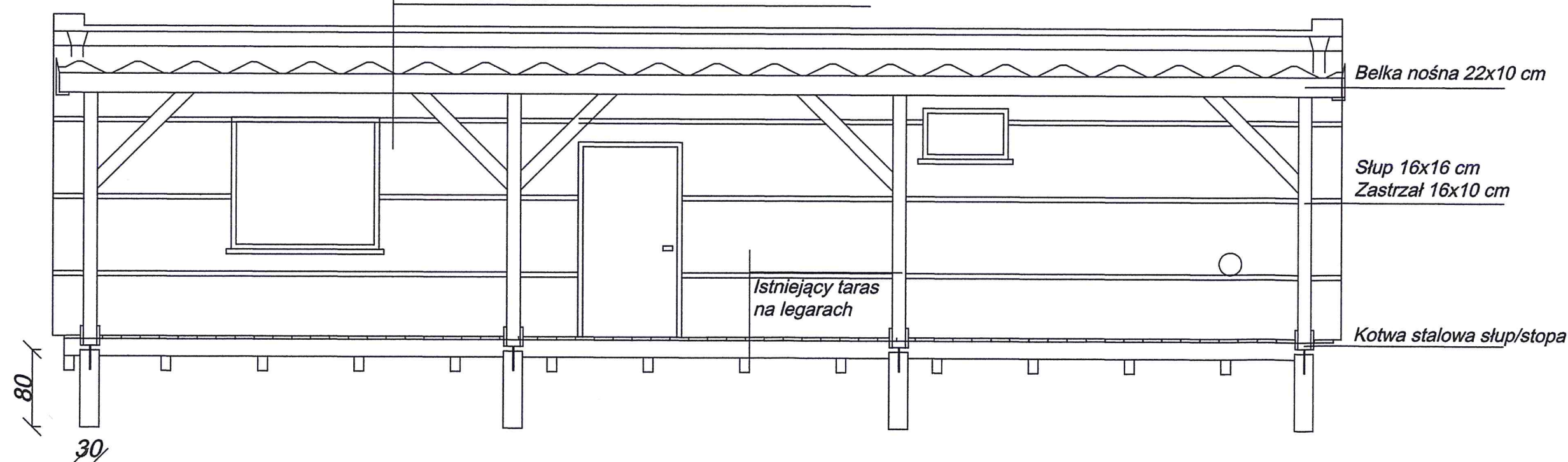
Starostwo Powiatowe w Myśliborzu
Wydział Budownictwa i Ochrony Środowiska
ul. Północna 15, 74-300 Myślibórz
tel. /fax 95 747 34 22
Z up. Starosty
Marek Fus
NACZELNIK
Wydziału Budownictwa i Ochrony Środowiska

Blacha trapezowa z powłoką antywykropleniową

Łaty
Łaty dobite do belek
Podbitka drewniana

Przekrój B-B


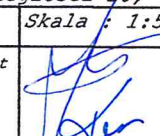
Blacha trapezowa T-60 z powłoką antywykropleniową
Łaty 35x50 mm
Podbitka drewniana gr. 19 mm
Krokwie 20x8 cm



Belka nośna 22x10 cm

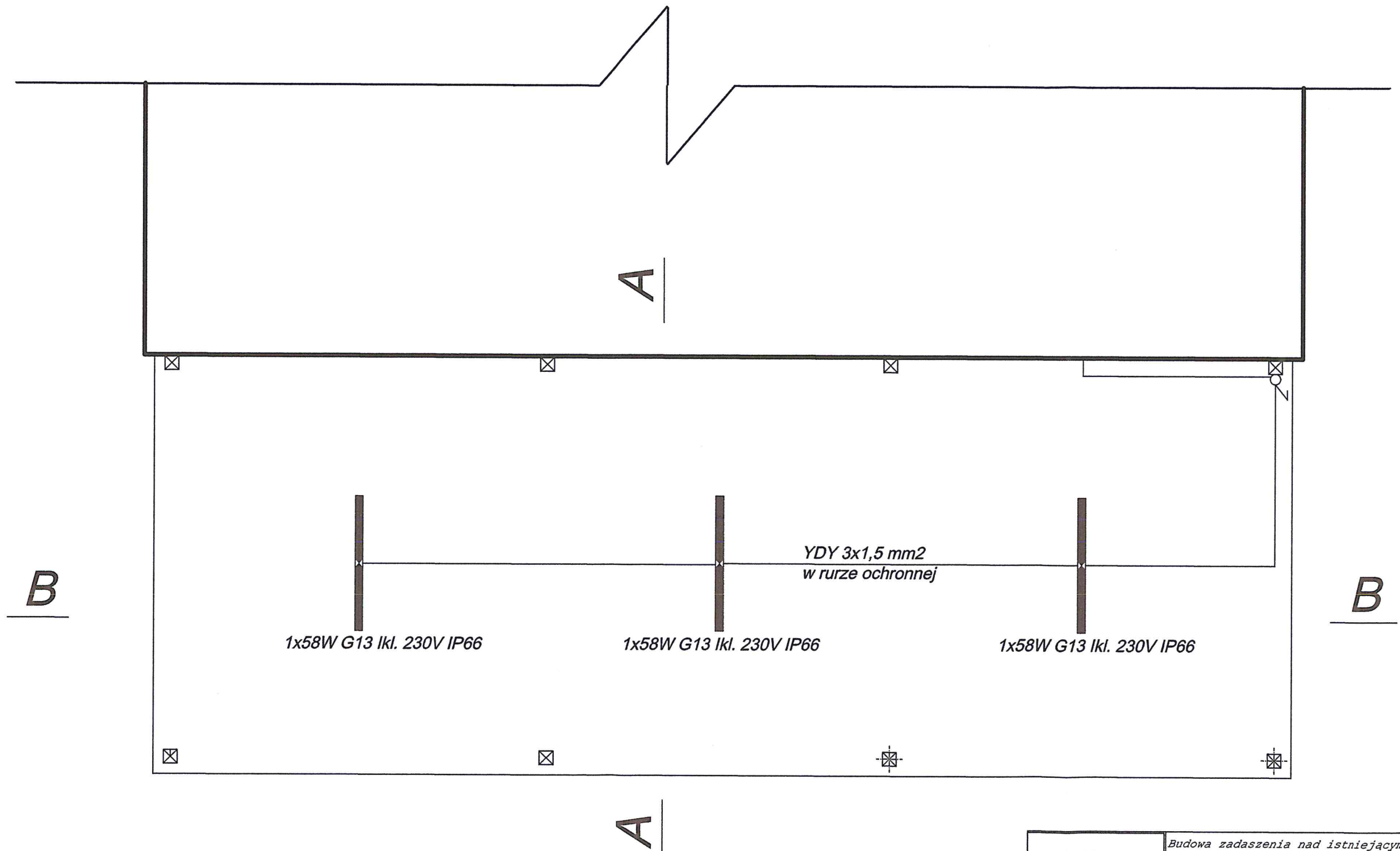
Słup 16x16 cm
Zastrzał 16x10 cm

Kotwa stalowa słup/stopa

	Budowa zadania nad istniejącym tarasem świetlicy wiejskiej dz. nr 41/3 obr. Dzikowo	
	Inw: Gmina Barlinek, ul. Niepodległości 20, 74-320 Barlinek	
Przekroje	Skala : 1:50	Rys. nr.
Projektował: mgr inż. arch. Hartmut Piotrowski		Sporządził: mgr inż. Krystian Szydłowski
Projektował: mgr inż. Krystian Szydłowski		10.02.2016 r.


RZUT PRZYZIEMIA BRANŻA ELEKTRYCZNA

SKALA 1:50



Biuro Projektowe - Nadzory
Pracownia Elektryczne

Edward Lesiuk
Biuro projektowe nr 191/Szi/13
pom. elektryczne SEP Szczecin
Świadk. kwal. D/0918/087/08
P/0917/087/08

		Budowa zadaszenia nad istniejącym tarasem świetlicy wiejskiej dz. nr 41/3 obr. Dzikowo	
Inw: Gmina Barlinek, ul. Niepodległości 20, 74-320 Barlinek		Rys. nr.	
Rzut przyziemia oświetlenie	Skala : 1:50	Sporządził: mgr inż. Krystian Szydlowski	
Projektował: mgr inż. arch. Hartmunt Piotrowski	Projektował: mgr inż. Krystian Szydlowski	10.02.2016 r.	